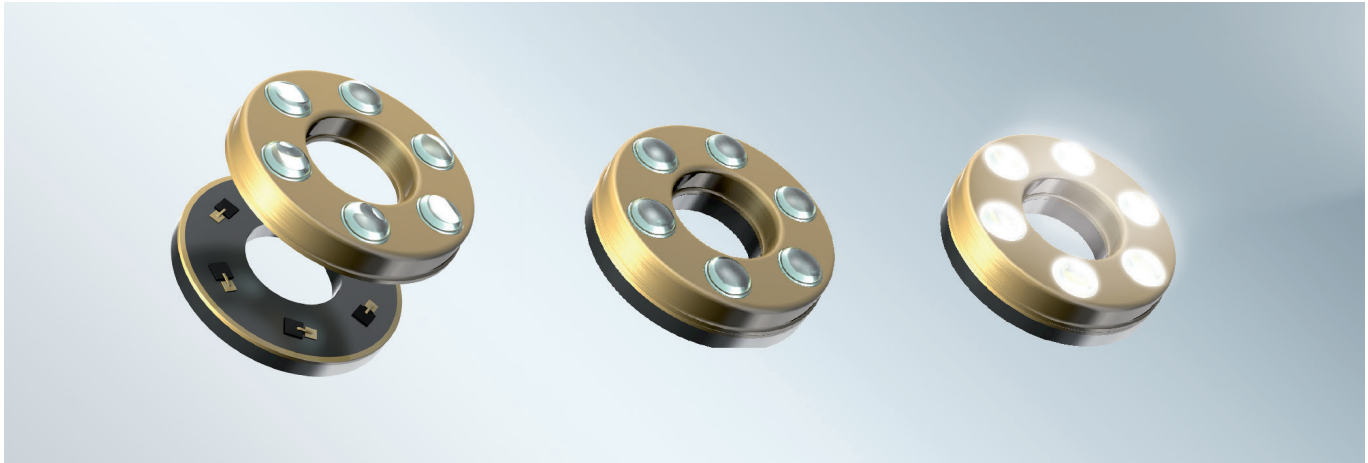


SCHOTT Solidur® 环形LED

世界上首款用于医疗和牙科设备的完全耐高温高压的环形高亮度LED



产品信息

Solidur® 环形LED是世界上首款完全密封、并且耐高温高压的环形高亮度(HB) LED。

气密性与坚固性 由于使用无机、不老化材料的全密封外壳，环形LED极其坚固，并具有耐化学性、耐腐蚀性和抗压等性能。即使温度变化，其性能也不会受到任何影响。

可灭菌 这使得Solidur® 环形LED成为一个高度可靠的光源，可以长时间反复在高温高压灭菌处理循环下高效工作。

无阴影照明 由于其环形设计，此款LED模块可提供真正的无阴影照明。

应用

环形LED适于医疗照明等领域，尤其适用于需要高温高压灭菌处理的医疗设备。典型应用包括内窥镜、腹腔镜、口腔用摄像机、紫外线固化设备、外科设备等。

对于医疗设备设计人员 使用可灭菌的Solidur® 环形LED，工程师能够将光源直接设计到设备的最前端。通过环形LED，设备设计人员甚至可将光源及其电源（如电池）集成到器械内部，实现独立式设备设计。简化整个系统，使其更加坚固，甚至无需再使用电缆。自供式的器械设计为医生在手术过程中提供移动空间，便于设备的整体搬运。

对于医生 因此，医生在外科手术或医疗检查过程中可将光源更靠近患者，并大幅度提高难以接近区域的照明亮度。同时，环形设计可防止阴影干扰视线。



手术器械



摄像机



镜子



测眼仪



紫外线设备



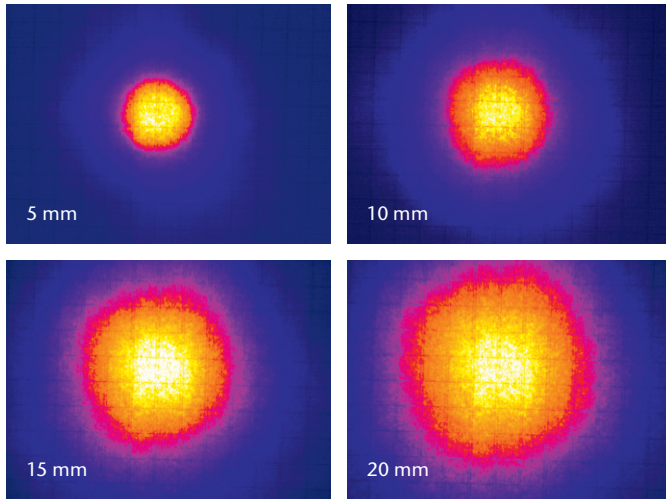
内窥镜/腹腔镜

SCHOTT

凝智慧 享未来 肖特科技

SCHOTT Solidur® 环形LED

世界上首款用于医疗和牙科设备的完全耐高温高压的环形高亮度LED



与环形LED相距不同距离时的均匀点状照明

特点

- 色温 C_T : 3000-6000K (暖色, 自然色到冷白)
- 显色指数 R_a : 65-92
- 正向电流 I_F : typ. <700 mA
- 光通量 ϕ_V : typ. 10-200 lm at 20-200 mA (根据设计)
- 可提供彩色LED
- 正向电压 V_F : typ. 3.4V at $I_F = 150$ mA
- 视角: 半高全宽 (FWHM) Θ_V : typ. 60-130°
- 适于多芯片
- 尺寸: $\varnothing \geq 8$ mm
- 高度: > 2 mm
- 透镜材料: 折射率 $1.5 < n < 1.84$

优势

- 环形LED可定制化设计, 以满足您的各种应用及要求:
 - 选择光色
 - 定义色温和CRI
 - 定义辐射模式
 - 自定义光通量、辐射模式, 以及透镜等光学特性
 - 不同颜色和波长可组合到一个LED模块内
 - 耐高温高压的高可靠性光源
- 环形设计
- 优异的热管理
- 不老化的玻璃透镜

技术

- 金属盖式SMD封装
- 无机、不老化材料
- 多芯片封装
- 高度耐腐蚀
- 耐低温
- 可提供白光LED或彩色LED



定制化的白光和色温

关于肖特电子封装

肖特是一家在特种玻璃和材料领域拥有130多年经验的高科技跨国集团。

有超过600名的科学家和工程师为肖特全球的客户提供服务, 引领行业研发, 满足当今和未来尖端技术要求。

肖特集团拥有约15,400名员工, 生产基地和销售办事处遍及35个不同的国家和地区, 与客户保持密切联系。

肖特(上海)精密材料和设备国际贸易有限公司

中国上海市虹梅路1801号
凯科国际大厦301室
邮编: 200233
电话: +86-21 3367 8000
传真: +86-21 3367 8080
info.china@schott.com

www.schott.com/epackaging/chinese

SCHOTT
凝智慧 享未来 肖特科技

carbon neutral
nature.com | 3507924220
print production

MIX
Paper
FSC® C008955

70179 CHINESE 03/2017 all/nino Printed in Germany