

# 定制设计的耐高温高压的医疗连接器和贯穿件

微型化的密封连接器，具有高输入/输出密度和高数据传输率



## 产品信息

肖特电子封装部门使用玻璃 - 金属密封技术 (GTMS) 或陶瓷 - 金属密封技术 (CerTMS®)，因此定制设计的气密性连接器和贯穿件能耐受高温高压灭菌。

产品可完全根据需求进行设计，以满足您的特定应用。我们可以提供各种材料组合，产品设计和尺寸。

您还可以在以下方面进行定制：

- 触点配置，例如：大功率引线、小信号触点
- 无线频率端口：允许多引线连接器或高速数据端口，例如：高清晰度 (HD) 视频端口
- 锁定功能，例如卡口螺纹
- 插头/插孔
- 多层陶瓷密封贯穿件可用于高密度微型产品
- 连接器也可和窗口或镜片组合用于光学贯穿件

## 应用

- **内窥镜**：多引线连接器或高速数据端口。例如：视频内窥镜中使用的高清晰度 (HD) 视频端口连接器
- **手术器械**：可消毒的大功率引线连接器

## 技术信息

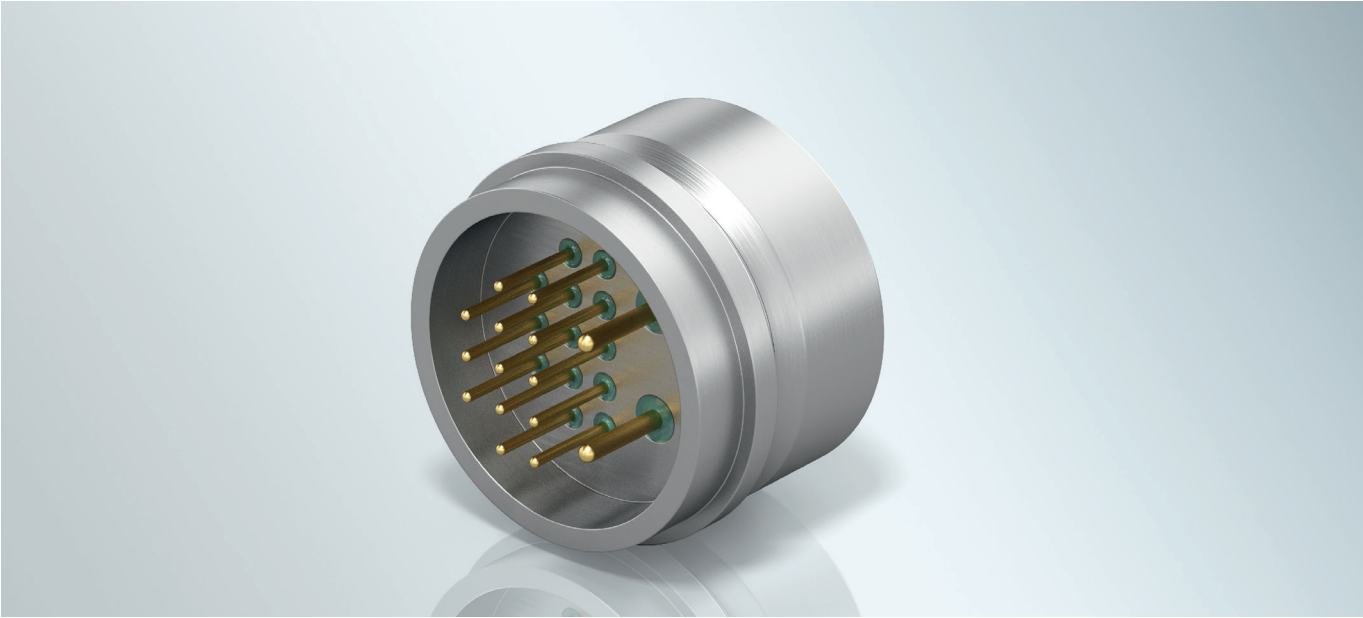
气密性	$1 \times 10^{-8}$ mbar x l/s
耐高温高压	通过超3500次在蒸汽灭菌循环测试 (2 bar, 134°C)
电绝缘性	通常 $> 1 \text{G}\Omega$
尺寸 (直径)	从 2 mm 到 30 mm (其他尺寸, 根据需求)
材料选择	无机抗老化材料, 例如不锈钢, 铬镍铁合金, 硬电镀金触点

SCHOTT

凝智慧 享未来 肖特科技

# 定制设计的耐高温高压的医疗连接器和贯穿件

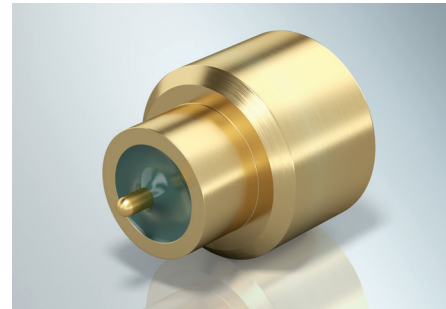
微型化的密封连接器，具有高输入/输出密度和高数据传输率



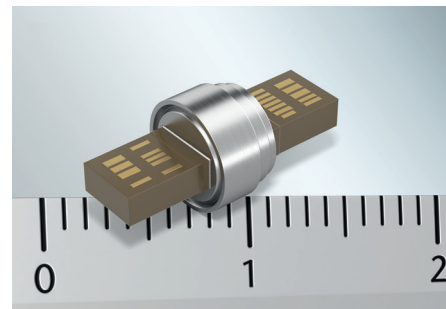
多针连接器(多个小型玻璃 - 金属密封信号引线 and 两个电源引线)

## 优势

- **提供尺寸非常小的微型贯穿件**  
特适用于内窥镜，医疗设备和传感器。
- **延长医疗设备使用寿命**  
由于耐高温高压的优异性能，可以显著降低总体使用成本。
- **全方位的研发支持**  
从实验室样品开发，小批量生产到大规模生产。
- **领先的密封封装解决方案供应商**  
自20世纪30年代以来，肖特电子封装一直致力于使用玻璃 - 金属和陶瓷 - 金属密封技术开发和制造密封外壳和贯穿件。我们是当今该领域的全球领先供应商之一。
- **医疗应用领域里有丰富经验的供应商**  
肖特在医疗设备应用里，是光学玻璃纤维和密封封装LED的成熟供应商。我们还提供GTMS（玻璃-金属密封）和CerTMS（陶瓷-金属密封）密封产品，用于保护敏感的医疗电子设备，传感器和植入性医疗器件。
- **德国跨国企业**  
肖特是一家在特种玻璃和材料领域，拥有130多年经验的高科技集团，约15,400名员工遍及35个国家。



同轴连接器，最高传输速率可达40 Gbit/s



高输入/输出的极小型化连接器：多层陶瓷密封贯穿件的高速数据端口连接器

肖特（上海）精密材料和设备国际贸易有限公司

中国上海市虹梅路1801号  
凯科国际大厦301室  
邮编: 200233  
电话: +86-21 3367 8000  
传真: +86-21 3367 8080  
qiwei.song@schott.com

[www.schott.com/epackaging/chinese](http://www.schott.com/epackaging/chinese)

# SCHOTT

凝智慧 享未来 肖特科技