

# SCHOTT NEXTREMA® 724-8 —— 陶瓷白

纯白色设计，均衡光线扩散

NEXTREMA® 724-8: 关掉电源后会隐藏加热元件。打开电源后，加热材料会在微晶玻璃的表面均衡扩散可见光，同时高效辐射热量。隐藏式加热元件，无缝融合工艺——例如可放于浴室之中，还有许多其他的潜在应用场所。

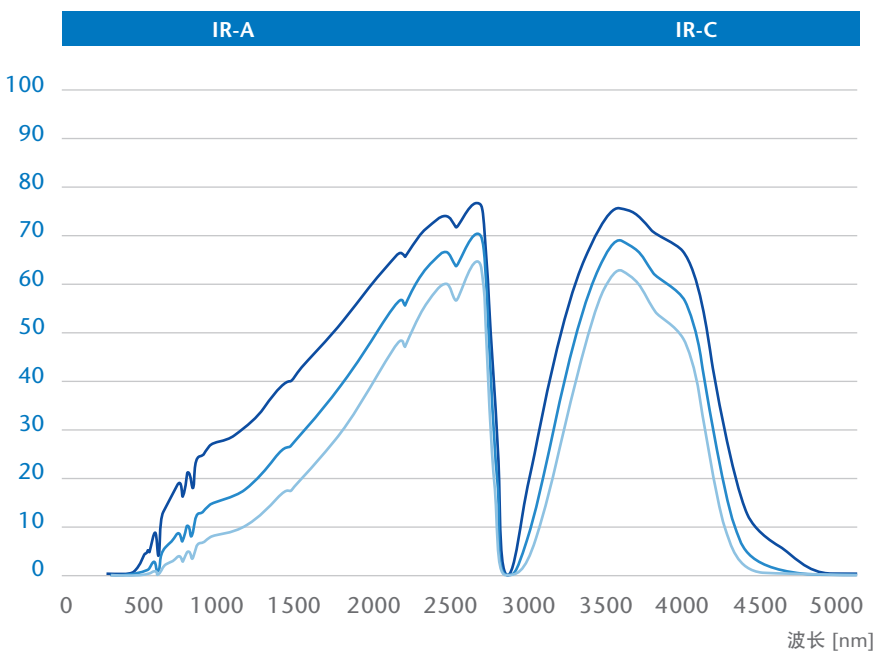


## 材料优势

- 优异的IR-B和IR-C波段透过率
- 纯白色外观，均衡光线扩散
- 高化学稳定性、易于清洁的表面

## 加热元件发射光谱与NEXTREMA®透过率曲线的重合视图

透过率 [%]



### NEXTREMA® 透过率曲线

- NEXTREMA® 724-8  
厚度：大约2毫米
- NEXTREMA® 724-8  
厚度：大约3毫米
- NEXTREMA® 724-8  
厚度：大约4毫米

\* 透过率图表是根据单个测量的数据而绘制的。制造工艺可能会导致误差。

产品性能手册可从以下网站下载：  
[www.schott.com/nextrema](http://www.schott.com/nextrema)

**SCHOTT**  
glass made of ideas

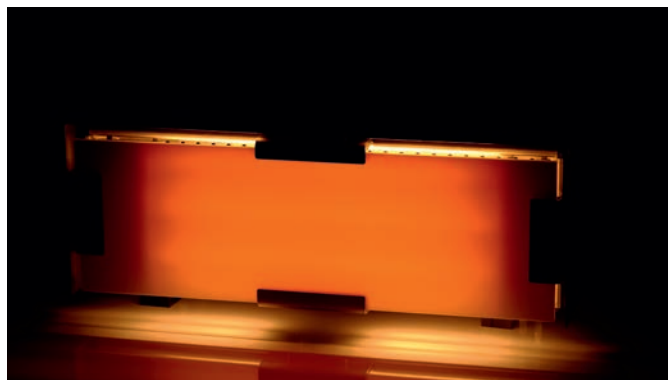
# SCHOTT NEXTREMA® 724-8 —— 陶瓷白

与不同加热元件组合后的外观

## 短波辐射器

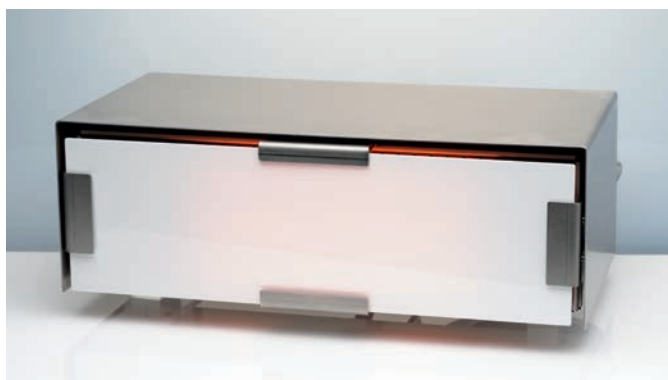


短波辐射器 & 724-8 – 日视模式

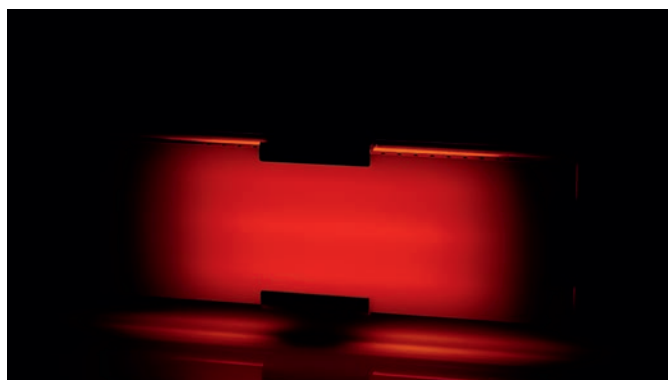


短波辐射器 & 724-8 – 夜视模式

## 碳波辐射器



碳波辐射器 & 724-8 – 日视模式

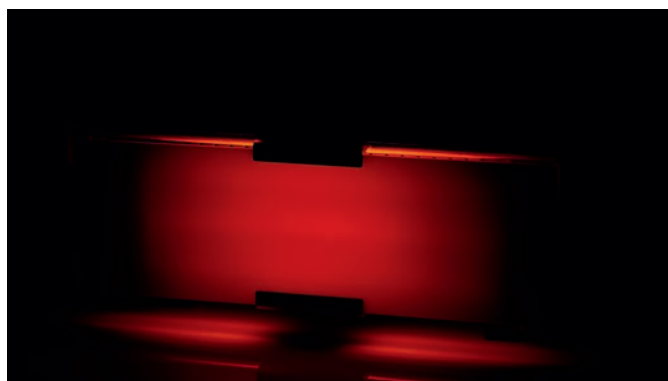


碳波辐射器 & 724-8 – 夜视模式

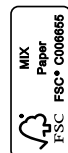
## 中波辐射器



中波辐射器 & 724-8 – 日视模式



中波辐射器 & 724-8 – 夜视模式



80283 CHINESE 11/2018 all/nino Printed in Germany



扫微信二维码  
关注肖特 SCHOTT

肖特（上海）精密材料和设备  
国际贸易有限公司  
上海市虹梅路1801号  
凯科国际大厦301室  
邮编：200233  
联系人：Roy Wong  
手机：+86 150 1251 5572  
传真：+86 (0) 21 3367 8000  
info.nextrema@schott.com

[www.schott.com/nextrema](http://www.schott.com/nextrema)

**SCHOTT**  
glass made of ideas