

SCHOTT NEXTREMA® 712-6 —— 赭石蓝

独一无二的防眩光设计

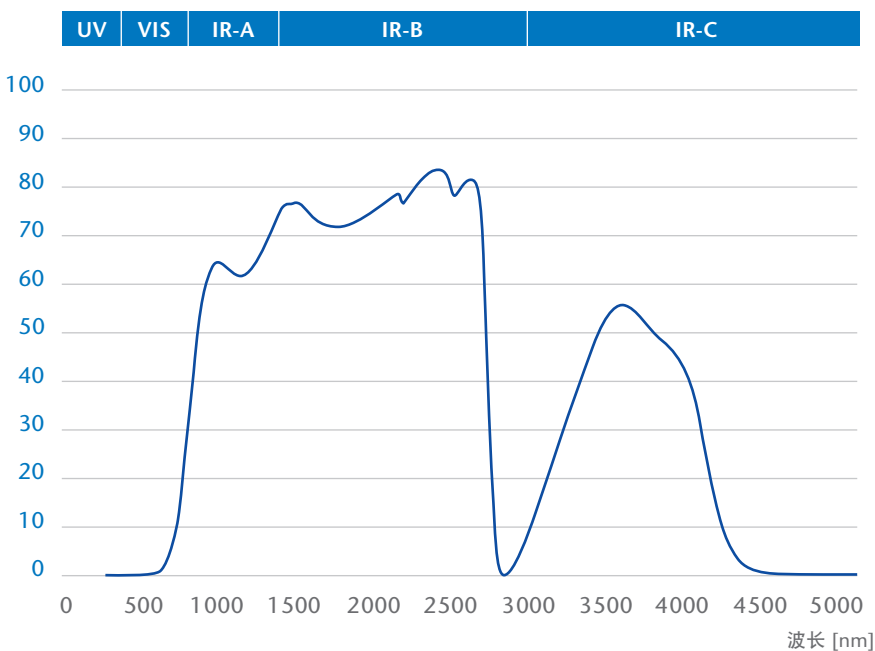
NEXTREMA® 712-6: 高效阻隔红外加热元件所产生的强烈刺眼光线, 同时确保高效热量输出。蓝灰色泽与不同加热元件互相作用, 将刺眼光芒柔化成令人愉悦的红光。

材料优势

- 优异的IR-A和IR-B波段透过率
- 独特蓝灰设计
- 高效过滤刺眼光芒

加热元件发射光谱与NEXTREMA®透过率曲线的重合视图

透过率 [%]



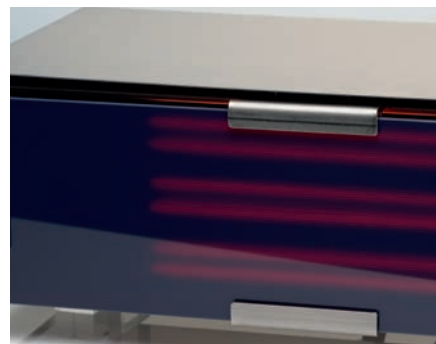
NEXTREMA® 透过率曲线

— NEXTREMA® 712-6
厚度: 大约4毫米

*透过率图表是根据单个测量的数据而绘制的。制造工艺可能会导致误差。

产品性能手册可从以下网站下载:
www.schott.com/nextrema

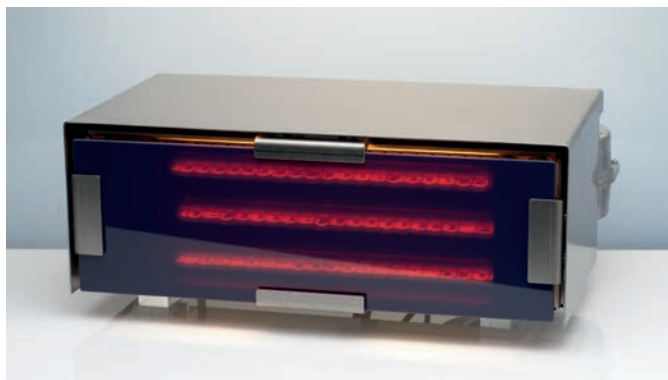
SCHOTT
glass made of ideas



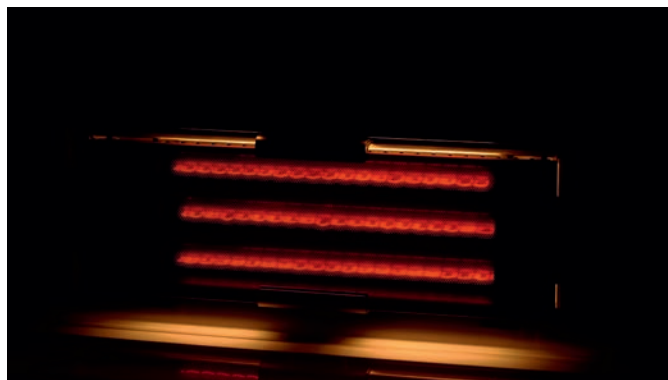
SCHOTT NEXTREMA® 712-6 —— 赭石蓝

与不同加热元件组合后的外观

短波辐射器

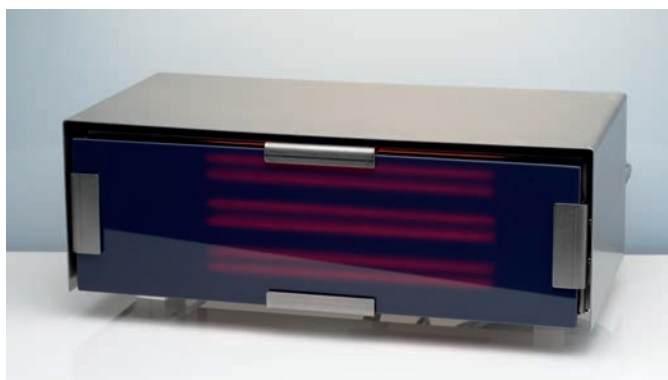


短波辐射器 & 712-6 – 日视模式

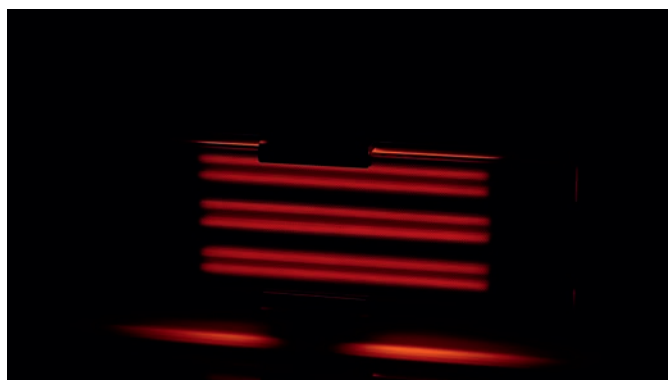


短波辐射器 & 712-6 – 夜视模式

碳波辐射器



碳波辐射器 & 712-6 – 日视模式

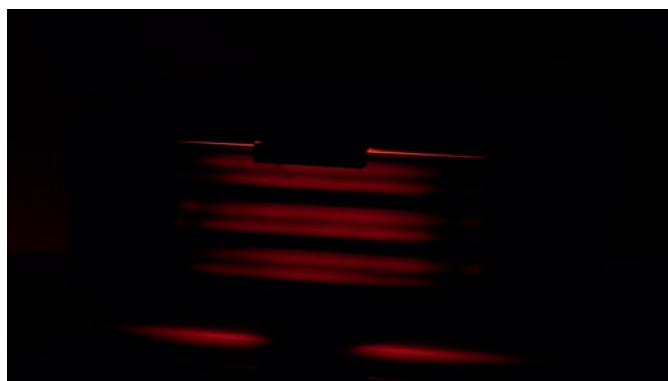


碳波辐射器 & 712-6 – 夜视模式

中波辐射器



中波辐射器 & 712-6 – 日视模式



中波辐射器 & 712-6 – 夜视模式



扫微信二维码
关注肖特 SCHOTT

肖特(上海)精密材料和设备
国际贸易有限公司
上海市虹梅路1801号
凯科国际大厦301室
邮编: 200233
联系人: Roy Wong
手机: +86 150 1251 5572
传真: +86 (0) 21 3367 8000
info.nextrema@schott.com

www.schott.com/nextrema

SCHOTT
glass made of ideas

carbon neutral
print production

MIX
Paper
FSC® C006656

80279 CHINESE 11/2018 all/nino Printed in Germany